

SEMEN 2023/24

CATÁLOGO DE TOROS PADRES

# BRANGUS NEGRO



+595 984 144158



**LAS  
TALAS**

MEJORAMIENTO GENÉTICO  
PARA SU RODEO



**LAS  
TALAS**  
MEJORAMIENTO GENÉTICO

**Ignacio Llano**

Gerente General

**Claudio C. Fioretti**

Director Genético

**Jorge G. Aveiro**

Gte. Administración y Finanzas

**Héctor A. Cáceres**

Ventas y Logística

**Nelson G. Soto**

Marketing y Registros

**Claudio J. Penayo**

**Marcos A. Candia**

Tesorería / Contabilidad

**CENTRO GENÉTICO LAS TALAS**

**Producción de Semen**

Fabián Bao (Bull Center)

Hermelinda Benítez (HBM)

Crispulo Martínez

**CENTRO GENÉTICO LA BETTY**

**Producción de Embriones**

Gabriel Soria (Fecunda)

Martín Caniza (ProEmbrio)

Ángel M. Maidana

**Edición:**

**Información Genética y Textos**

Claudio C. Fioretti

**Diseño Editorial**

David Poissonneau

**Diseño Gráfico**

Gulavisual S.A.

---

**Impresión:**

**AGR S.A. Servicios Gráficos**

Tirada 1000 ejemplares.

Asunción, Paraguay

Octubre de 2022

© Copyright

Las Talas Mejoramiento Genético

Ganadera El Fogón S.A.

## EL VALOR CREADO POR NUESTRA GENÉTICA.

Con la madurez propia de una marca establecida, el equipo de Las Talas continúa construyendo el presente y anticipando el futuro. Expandiéndose en la provisión de genética y servicios para la pujante Ganadería Paraguaya, y para los mercados internacionales que valoran nuestro trabajo.

Entendemos que el crecimiento es el único camino para forjar mucho de lo imaginado. Manteniendo siempre el compromiso con nuestros clientes y manteniendo la integridad de todo lo que construimos y ofrecemos. Bajo un programa genético sólido y orientado al mercado, con innovación constante, y ayudando a nuestros clientes a capturar un mayor valor. El valor creado por nuestra genética y que representa gran parte de nuestra historia.

Para ello incorporamos una extensa batería de toros curada hasta el último detalle, con una amplia diversidad de padres y abuelos maternos que se entrecruzan en cada linaje y se proyectan para la producción futura. Pedigrees profundos, tanto en calidad como en performance, con varias generaciones de trabajo a campo y con el valioso puntal que hoy la ciencia nos ofrece en selección genética.

Un total de 20 razas carniceras y más de 200 toros padres en stock de semen conforman la presente obra. Provenientes no solo de nuestras líneas propias y de criadores amigos en Paraguay, sino también de otros países con mucha trayectoria en mejoramiento genético; incluyendo el germoplasma proveniente de Argentina, Australia, Brasil, Colombia, Estados Unidos y Uruguay.

En los próximos capítulos les contaremos más de nuestra historia. De nuestros avances y proyectos. En nuestra publicación anterior acompañamos con nuestra Edición Especial a la Asociación Paraguaya de Criadores de Brahman en su Congreso Mundial 2022. Hoy los invitamos nuevamente a compartir esta versión actualizada de nuestro Catálogo de Semen, donde encontrarán la clásica oferta de toros padres para continuar con la mejora genética de vuestros planteles y rodeos.



**Ignacio Llano, MS Econ.**  
Gerente General



**Claudio C. Fioretti, DVM, MS, Ph.D.**  
Director Genético



BRANGUS NEGRO

# MONARCA

REYES 463F MAYÚ LEAD GUN T/E



FN: 12/08/2018  
 HBP: 813092  
 CE: 43 cm.  
 PESO: 850 kg.  
 CRIADOR: CABAÑA LOS RETOÑOS

CORRALERO 8435 CRURUPAY F10C  
**SULTANA LONQUIMAY 882 YAS T/E**  
 MORRIS SOL 227 YAS GLADIADOR  
 WAT LEAD GUN 33P6  
**REYES 130X LEAD GUN PATRICIO T/E**  
 REYES 22T PATRICIO RAMPA T/E

	PN	PD	AM	CM	PF	CE	AOB	GD	GC	MAR
<b>DEP</b>	0.1	12.6	3.2	9.4	22.5	0.9	1.86	0.40	0.35	0.32
<b>Prec.</b>	0.73	0.71	0.65		0.65	0.64	0.40	0.27	0.27	0.35
<b>Rank.</b>	60	5	55	10	10	35	25	40	30	10
<b>Prom.</b>	0.1	6.9	3.2	6.7	14.8	0.8	1.00	0.27	0.29	0.17

Fuente: ERBra, Spring 2022

Padre de buen acebuzamiento dentro del compuesto 3/8 sangre, con impecable desplazamiento, pelo corto, muy buena expresión carnífera y 43 cm de circunferencia escrotal a los 2 años de edad.

Combina en su pedigree a tres consagrados padres nacionales, MAYÚ, LONQUIMAY (Gran Campeón Nacional 2012 y Reservado Gran Campeón Palermo 2011) y PATRICIO (Gran Campeón de Palermo y del 2do. Congreso Mundial Brangus 2003), y al importado WAT LEAD GUN 33P6, uno de los pocos padres moldeadores de la curva de crecimiento en la raza, con moderado peso al nacer seguido de buen crecimiento y maduración a temprana edad.

Top 5% para peso al destete y peso final, Top 15% para área de ojo de bife y Top 5% para grasa intramuscular.



SULTANA LONQUIMAY 882 YAS T/E



REYES 130X LEAD GUN PATRICIO T/E



## REYES 437 LORENZO RELEVANTE



FN: 10/10/2017  
 HBP: RLL\*0437PY  
 CE: 42 cm.  
 FRAME: 5.0  
 CRIADOR: CABAÑA  
 LOS RETOÑOS

CORRALERO 8435 CRURUPAY F10C  
**CORRALERO 12199 LONQUIMAY TSUNAMI**  
 CORRALERA L08 TSUNAMI I682C

LAS LILAS 5909F RELMUN OROZCO  
**REYES 270B RELEVANTE LEAD GUN T/E**  
 REYES 130X LEAD GUN PATRICIO T/E

Impecable pedigree que combina a grandes padres de la raza; LONQUIMAY y TSUNAMI en su rama paterna, y RELEVANTE en su rama materna, apuntalado nada menos que por RELMÚN y PATRICIO, ambos Grandes Campeones de Palermo en 1994 y 2003, respectivamente.

Muy prolijo de líneas, correcto prepucio, buena profundidad de costillas y sobrada calidad racial. Aplomos correctos y buen desplazamiento, con circunferencia escrotal de 42 cm. a los dos años de vida.



	PN	PD	AM	CM	PF	CE	AOB	GD	GC	MAR
<b>DEP</b>	-2.0	10.6	3.1	8.4	27.5	1.7	1.82	0.97	0.8	0.18
<b>Prec.</b>	0.40	0.30	0.25		0.30	0.50	0.40	0.27	0.27	0.35
<b>Rank.</b>	1	15	2	20	3	5	30	5	10	40
<b>Prom.</b>	0.1	6.9	3.2	6.7	14.8	0.8	1.00	0.27	0.29	0.17

Fuente: ERBra, Spring 2022

# BUENAZO



## TRES CRUCES MR. BRANGUS 60 T/E



FN: 15/09/2016  
 HBP: 143336  
 CE: 42,5 cm.  
 PESO: 840 kg.  
 CRIADOR: CABAÑA  
 TRES CRUCES

RANCHO 4390 SUNDANCE  
**RANCHO BRG 8194 CABURÉ**  
 RANCHO 5074 CONTROLADA

LAS LILAS 3155Y DRAGONEAN OROZCO  
**TRES CRUCES FRONTERIZO 7291**  
 TRES CRUCES LAUREL 6259

Pedigree abierto que combina a MISTER BRANGUS en una madre FRONTERIZO de Cabaña Tres Cruces S.A., y más abajo LAUREL, padre 1/2 sangre reconstituido (3/8 x 5/8) de registro avanzado.

Sumamente prolijo en todas sus líneas, sumado a un muy buen largo, correcto prepucio, notable musculatura y buen grado de acebuzamiento.

Top 10% para peso al destete, Top 20% para peso final y Top 5% para circunferencia escrotal.



	PN	PD	AM	CM	PF	CE	AOB	GD	GC	MAR
<b>DEP</b>	0.2	10.8	2.6	8.0	22.3	1.8	2.71	-0.16	-0.8	0.74
<b>Prec.</b>	0.76	0.74	0.66		0.72	0.80	0.76	0.72	0.71	0.72
<b>Rank.</b>	65	9	75	20	7	5	11	99	99	92
<b>Prom.</b>	0.1	6.9	3.2	6.7	14.8	0.8	1.00	0.27	0.29	0.17

Fuente: ERBra, Spring 2022



BRANGUS NEGRO

# PAYANQUEN

CORRALERO 12051 LONQUIMAY ARANGA T/E



FN: 26/01/14  
HBA: A141927  
FRAME: 5.5  
CRIADOR: CORRAL DE GUARDIA

RANCHO 144 CURANDERO T/E  
**CORRALERO 8435 CRURUPAY F10C**  
CORRALERA F10 BRIGHT SIDE 2022

TILITA ÑATITO 1256 T/E  
**CORRALERA J-36 ARANGA**

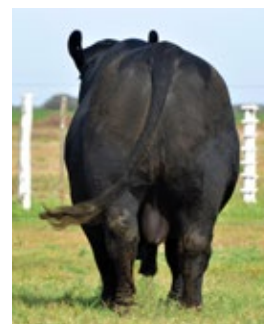
	PN	PD	AM	CM	PF	CE	AOB	GD	GC	MAR
<b>DEP</b>	0	8.8	3.1	7.5	17	0.7	0.09	0.22	0.06	0.18
<b>Prec.</b>	0.99	0.99	0.99		0.99	0.99	0.97	0.97	0.97	0.97
<b>Rank.</b>	53	20	61	28	26	57	90	68	93	38
<b>Prom.</b>	0.1	6.9	3.2	6.7	14.8	0.8	1.00	0.27	0.29	0.17

Fuente: ERBra, Spring 2022

Gran Campeón de Palermo 2017 y Gran Campeón Mundial 2018, avalado por un pedigree de gran solidez que combina el volumen, la estructura y las masas musculares de LONQUIMAY, con la gran calidad racial de ARANGA en su línea materna.

Uno de los toros más completos del mercado, tanto en su biotipo Brangus como en su paquete genético. Muy balanceado, de fuerte carácter masculino, bien aplomado y con sólida estructura. De mucha calidad Brangus y potentes masas musculares. Un padre que puede ser masificado en cualquier plantel selecto y en rodeos comerciales.

Armonía en todos sus DEPs e índices productivos, con toda la trayectoria genética de Corral de Guardia. Top 15% para peso al destete, Top 15% para combinado materno, Top 20% para peso final, Top 12% para grasa dorsal y Top 35% para marbling.



PAYANQUEN



CORRALERO 8435 CRURUPAY F10C

# TABARE



CORRALERO 11249 CLASSIC TSUNAMI T/E



FN: 22/04/2013  
HBP: D136803  
CE: 42 cm.  
PESO: 950 kg.  
CRIADOR: CORRAL DE GUARDIA

TRANSFORMER OF BRINKS

**JC MR CLASSIC 314H**

RIKS PATRIOTIC EXPECTATION

RANCHO BRG 114 SUNDANCE T/E

**CORRALERA 6406 TSUNAMI MAITEN**

CORRALERA 3708 MAITEN B1520C

Sumamente equilibrado, con buenos aplomos, frente amplia, tamaño moderado, solida estructura ósea y musculatura en sus cuartos posteriores bien descendida.

Pedigree que combina a JC MR CLASSIC 314H sobre CORRALERA 6406 TSUNAMI MAITEN, clásica combinación genética de Corral de Guardia.



	PN	PD	AM	CM	PF	CE	AOB	GD	GC	MAR
DEP	0.0	3.6	4.9	6.7	15.9	1.1	1.04	0.23	0.36	0.2
Prec.	0.99	0.99	0.96		0.97	0.98	0.88	0.88	0.87	0.87
Rank.	55	92	9	45	33	25	47	64	24	28
Prom.	0.1	6.9	3.2	6.7	14.8	0.8	1.00	0.27	0.29	0.17

Fuente: ERBra, Spring 2022

# OMAR



OMAR OF BRINKS 193T2

FN: 22/01/2007

REG: R10083122

CRIADOR: BRINKS BRANGUS OF CC

BRIGHT SIDE OF BRINKS 789G5

**BRINKS BRIGHT SIDE 607L11**

MISS BRINKS BIG EASY 607H10

THE NATURAL OF BRINKS 535F15

**MS BRINKS THE NATURAL 193R3**

MISS BRINKS PICASSO 795J7

Destacado hijo de BRINKS BRIGHT SIDE 607L11 en madre THE NATURAL OF BRINKS, con tamaño moderado, pelo corto, frente limpio y correcto prepucio.

Top 20% para facilidad de parto directa, Top 1% para facilidad de parto materna, Top 15% para peso al nacer y Top 20% para grasa intramuscular (marbling).



	FPd	FPm	PN	PD	AM	PF	CE	PVq	STAY	AOB	GD	MAR
DEP	7.1	9.51	-0.7	5	-6	7	-0.03	-7.82	-0.14	0	0.07	0.29
Prec.	0.76	0.7	0.84	0.79	0.67	0.72	0.66	0.61	0.32	0.75	0.75	0.78
Rank.	20	1	15	>95	>95	>95	95	>95	>95	90	60	20
Prom.	4.1	3.4	0.7	24.6	8.4	47.5	0.6	3.30	0.82	0.25	0.01	0.13

Fuente: IBBA, Fall 2022

# ÑATITO



EBANO 2867 ÑATO



FN: 18-08-1997  
HBA: A112877  
CE: 41 cm.  
PESO: 875 kg.  
CRIADOR: CABAÑA LA BELLACA

GUARDIAN Y7369 YATAY AMALAYA

**EBANO Y2153 YAMUL**

EBANO Y869 DMA CHAMP

LA BELLACA Y128

**EBANO Y1910 CHAMP**

GUARDIAN 5587 YUVALL 3748 C

Pedigree que conjuga las líneas más importantes del Brangus fundacional: YAMUL y OSCAR 308/6 en su rama paterna, y OURO PRETO y EBANO 869 CHAMP en su ascendencia materna.

Imprime a sus hijos su frame moderado y corrección de prepucio, siendo un padre muy útil para lograr animales precoces, balanceados y funcionales.



	PN	PD	AM	CM	PF	CE	AOB	GD	GC	MAR
DEP	0.2	7.1	2.4	5.9	14.0	0.6	2.55	0.15	0.13	0.07
Prec.	0.99	0.99	0.99		0.99	0.99	0.93	0.93	0.92	0.93
Rank.	67	39	79	70	52	64	4	87	86	90
Prom.	0.1	6.9	3.2	6.7	14.8	0.8	1.00	0.27	0.29	0.17

Fuente: ERBra, Spring 2022



BRANGUS NEGRO

# NAVASOTA



REYES 381E NUFF SAID LANIN T/E

FN: 29/07/2017  
 HBP: RLL\*0381PY  
 CE: 40 cm  
 PESO: 850 kg.  
 CRIADOR: CABAÑA LOS RETOÑOS

MC JOHN WAYNE 165N3  
**MC NUFF SAID 889T50 E/T**  
 MC MISS EXTRAVAGANT 889P4

CORRALERO 2307 CHALTEN R.E. LEE  
**REYES 80X LANIN PATRICIO T/E**  
 REYES 22S PATRICIO RAMPA T/E

	PN	PD	AM	CM	PF	CE	AOB	GD	GC	MAR
<b>DEP</b>	1.0	18.6	1.9	11.2	41.8	1.0	2.27	0.65	0.42	0.09
<b>Prec.</b>	0.40	0.30	0.25		0.30	0.50	0.40	0.27	0.27	0.35
<b>Rank.</b>	96	1	80	10	1	5	25	10	15	75
<b>Prom.</b>	0.1	6.9	3.2	6.7	14.8	0.8	1.00	0.27	0.29	0.17

Fuente: ERBra, Spring 2022

Tamaño moderado, muy precoz, ancho, buen acebuzamiento, pelo corto y con probada fertilidad a través de su calidad seminal y de su numerosa progenie. Un padre ideal para masificar tanto en planteles Brangus seleccionados como en rodeos comerciales.

Hijo del importado MC NUFF SAID 889T50, sobre REYES 80X LANIN PATRICIO T/E, una de las tantas madres destacas en los planteles de Cabaña Los Retoños, hija a su vez de REYES 22S PATRICIO RAMPA T/E, la donante probablemente más fértil y de mayor nobleza productiva en dicho programa.

Top 1% para peso al destete y peso final, Top 20% para circunferencia escrotal, Top 25% para área de ojo de bife y Top 10% para grasa dorsal.



REYES 381E NUFF SAID LANIN T/E



REYES 80X LANIN PATRICIO T/E



# SANSAO



## SULTANA FRANCESCO 1388 T/E



FN: 05/03/2016  
HBP: 143387  
CE: 45 cm.  
PESO: 915 kg.  
CRIADOR: CABAÑA LA SULTANA

BRINKS BRIGHT SIDE 782R24

### RANCHO 1256 FRANCESCO T/E

RANCHO 224 SUNDANCE CLASSIC

CORRALERO 4561 LANIN 8018C

### SULTANA SOL 535 AONIKENK T/E

MORRIS SOL 227 YAS T/E

Reservado Gran Campeón Macho Nacional 2018, y portador de un pedigree muy consistente con FRANCESCO sobre SULTANA SOL 535 AONIKENK T/E, a su vez hija de MORRIS SOL 227 YAS T/E (YAMANA).

Padre muy carnicero, con buen volumen, líneas superior e inferior prolijas, correcto prepucio y frente limpio.

Top 5% para peso al nacer y peso al destete, Top 20% para combinado materno y Top 15% para peso final.



	PN	PD	AM	CM	PF	CE	AOB	GD	GC	MAR
<b>DEP</b>	-1.0	12.2	1.9	8.0	19.6	0.8	1.33	0.27	0.35	0.18
<b>Prec.</b>	0.8	0.78	0.68		0.68	0.68	0.69	0.58	0.5	0.61
<b>Rank.</b>	5	5	87	19	14	42	29	41	26	38
<b>Prom.</b>	0.1	6.9	3.2	6.7	14.8	0.8	1.00	0.27	0.29	0.17

Fuente: ERBra, Spring 2022

# monet



## SULTANA JACQUES 1204 SUNDANCE T/E



FN: 22/07/2015  
HBA: 144464  
CRIADOR: CABAÑA LA SULTANA

LAS LILAS 5909F RELMUN 6774B

### POZO 4486 RELEVANTE

POZO 3847 COMODORO

SUNDANCE OF BRINKS 392G9

### RANCHO BRG 169 SUNDANCE T/E

RANCHO BRG 3064 CONTROLADA

Bisnieto de RELMÚN, nieto de RELEVANTE e hijo de JACQUES, tres Padres de reconocida trayectoria y de gran impacto genético, sobre una sobresaliente hija de SUNDANCE OF BRINKS 392G9 de Cabaña La Sultana.

MONET impacta por su ancho, profundidad y relieve muscular, estructura ósea y gran volumen corporal en un tamaño moderado.

Top 15% para peso al destete y peso final, y Top 20% para combinado materno.



	PN	PD	AM	CM	PF	CE	AOB	GD	GC	MAR
<b>DEP</b>	0.5	10.0	2.9	7.8	19.8	0.6	-0.02	0.1	0.03	0.13
<b>Prec.</b>	0.95	0.93	0.88		0.9	0.91	0.8	0.79	0.79	0.8
<b>Rank.</b>	84	13	68	22	13	64	92	94	95	72
<b>Prom.</b>	0.1	6.9	3.2	6.7	14.8	0.8	1.00	0.27	0.29	0.17

Fuente: ERBra, Spring 2022



BRANGUS NEGRO

# ESPAÑOL



REYES 177 ELEGIDO PATRICIO T/E



FN: 10/8/2013  
 HBP: 143134  
 CE: 45 cm.  
 PESO: 1,020 kg.  
 CRIADOR: CABAÑA LOS RETOÑOS

MC JETHRO WAYNE 00S3  
**MC ELEGIDO 924W6**  
 MISS NMSU 924  
 LAS LILAS 5327A PATRICIO G5  
**REYES 34T PATRICIO CHAPECO T/E**  
 LAS LILAS 5284 CHAPECO RELMUN G3

	PN	PD	AM	CM	PF	CE	AOB	GD	GC	MAR
<b>DEP</b>	1.2	11.2	3.2	8.8	23.4	2.2	0.83	0.36	0.33	0.20
<b>Prec.</b>	0.71	0.62	0.59		0.62	0.76	0.96	0.96	0.96	0.96
<b>Rank.</b>	96	8	58	11	5	2	64	16	30	28
<b>Prom.</b>	0.1	6.9	3.2	6.7	14.8	0.8	1.00	0.27	0.29	0.17

Fuente: ERBra, Spring 2022

Padre de gran volumen carnicero, profundo, de impecables líneas, correcto prepucio y pelo corto. Largo y mantenido, con 45 cm de circunferencia escrotal adulta y calidad Brangus de sobra.

Hijo de MC ELEGIDO 924W6 en una gran donante de Los Retoños S.A., hija de PATRICIO (Gran Campeón de Palermo y del 2do. Congreso Mundial Brangus 2003), completando más abajo su linaje con los viejos CHAPECÓ y RELMÚN, este último Gran Campeón de Palermo 1994, prototipo del Brangus Argentino y hacedor por muchos años y en varios países de innumerables animales productivos en la raza.

Top 10% para peso al destete y combinado materno, Top 5% para peso final y Top 2% para circunferencia escrotal.



MC ELEGIDO 924W6



LAS LILAS 5327A PATRICIO G5

# ROLLO



## RRA TE 389 JACQUES



FN: 24/09/2014  
 HBP: RRA030389PY  
 CE: 42 cm.  
 PESO: 870 kg.  
 CRIADOR: ALONSO R. RODRIGUEZ

LAS LILAS 5909 F.REL

**POZO 4486 RELEVANTE**

POZO 3847 COMODORO

TILITA ÑATITO 560 TE

**QUILPO 999 CHARLY**

QUILPO 603 TROPERO

Armonía en todas sus líneas, profundidad, calidad racial y buena musculatura. Gran Campeón Nacional Brangus 2017 y Campeón 2 Años de Expo Internacional 2016.

Destacado hijo de Jacques sobre una vaca de Cabaña Quilpo Norte, que desde temprana edad se destacó en las pistas y cautivó la atención de varios productores.



# yunque



## EBANO 5303 NATITO EXCEL



FN: 10/09/2005  
 HBA: A117922  
 CE: 42 cm.  
 PESO: 890 kg.  
 CRIADOR: CABAÑA LA BELLACA

EBANO 2153 ÑATO

**EBANO 2867 ÑATITO**

EBANO 1910 CHAMP

EBANO 1729 EXCEL

**EBANO 1778 EXCEL**

EBANO 780 BETUN

Posee un pedigree de gran consistencia genética, con ÑATITO en su rama paterna sobre la Bi-Gran Campeona de Palermo, EBANO 1778 EXCEL, a su vez madre del reconocido GLADIADOR.

Profundo, ancho, con cuartos descendidos, tamaño moderado y bien recubierto de carne en todos sus ángulos.

Top 30% para área de ojo de bife y grasa intramuscular (marbling).



	PN	PD	AM	CM	PF	CE	AOB	GD	GC	MAR
<b>DEP</b>	0	5.1	2.4	5.0	10.3	0.5	1.16	0.19	0.29	0.2
<b>Prec.</b>	0.99	0.98	0.96		0.97	0.97	0.87	0.86	0.86	0.86
<b>Rank.</b>	53	79	79	86	88	68	38	78	42	28
<b>Prom.</b>	0.1	6.9	3.2	6.7	14.8	0.8	1.00	0.27	0.29	0.17

Fuente: ERBra, Spring 2022



BRANGUS NEGRO

# HOLLYWOOD

HOLLYWOOD OF SALACOA 23A53



FN: 06/09/2013  
 REG: 10317960  
 CE: 41 cm.  
 FRAME: 6.0  
 CRIADOR: SALACOA VALLEY FARMS

LAMBERT OF BRINKS 317R3  
**NEW VISION OF SALACOA 209Y2**  
 MS BRINKS BRIGHT SIDE 209L11

PATTON OF BRINKS 30T22  
**MS SVF PATTON 23Y66**  
 SVF MS 23M28

	FPd	FPM	PN	PD	PF	AM	CE	PVq	STAY	AOB	MAR	GD
<b>DEP</b>	3,7	-0,51	0,4	35	69	-11	0,99	14,07	-0,05	0,72	0,06	-0,004
<b>Prec.</b>	0,84	0,69	0,89	0,87	0,83	0,68	0,8	0,73	0,26	0,86	0,88	0,86
<b>Rank.</b>	55	>95	40	25	15	>95	15	1	50	4	60	20
<b>Prom.</b>	4.1	3.4	0.7	24.6	8.4	47.5	0.6	3.30	0.82	0.25	0.01	0.13

IBBA, Fall 2022

Probablemente el mejor hijo de NEW VISION OF SALACOA 209Y2 sobre una madre PATTON OF BRINKS 30T22, nieta a su vez del poderoso Csonka of Brinks 30R4, hacedor de varios padres líderes en USA. Sus dos abuelas y su madre son donantes de primera línea en el programa de Salacoa Valley Farms.

Padre de gran calidad racial, respaldado por siete generaciones Brangus y un pedigree abierto para la raza, con sobresalientes masas musculares, buen ancho de lomo y adecuado acebuzamiento. Muy recomendado para imprimir precocidad, conformación carnífera y fertilidad a su descendencia.

Top 25% para peso al destete, Top 15% para peso al año de vida, Top 4% para área de ojo de bife y Top 1% para preñez en vaquillas e índice terminal.



NEW VISION OF SALACOA 209Y2



T3 BROADWAY 30E (hijo)

# IH BAR NONE



IH BAR NONE 820Y8



FN: 06/05/2011  
REG: R10197900  
CRIADOR: INDIAN HILLS BRANGUS

SVF HIGH PRIME 99K31

**CHIEF OF INDIAN HILLS 23P68**  
SALACOA PINE LASS 23D2

BRIGHT SIDE OF BRINKS 789G5

**MS 38 CENTER RANCH 820/M38**  
CR CINDERELLA 820F21

Pelo corto, prolijo de líneas y solida estructura ósea. Combina a dos grandes jefes de raza, SUNDANCE y TRANSFORMER, y nada menos que a la legendaria SALACOA PINE LASS 23D2, matrona del Brangus Americano.

Top 2% para peso al destete y peso final, Top 15% para área de ojo de bife y Top 20% para grasa dorsal.



	FPd	FPm	PN	PD	AM	PF	CE	PVq	STAY	AOB	GD	MAR
<b>DEP</b>	1.2	5.99	2.8	39	2	70	-0.15	3.35	-0.01	0.3	-0.018	-0.04
<b>Prec.</b>	0.7	0.47	0.79	0.66	0.37	0.48	0.41	0.28	0.16	0.52	0.53	0.59
<b>Rank.</b>	80	3	95	15	95	15	>95	55	25	45	2	90
<b>Prom.</b>	4.1	3.4	0.7	24.6	8.4	47.5	0.6	3.30	0.82	0.25	0.01	0.13

Fuente: IBBA, Fall 2022

# LIBERTADOR



EBANO 9139 MARCO AURELIO



FN: 28/08/2017  
HBA: 1444444  
CE: 40 cm.  
PESO: 835 kg.  
CRIADOR: CABAÑA LA BELLACA

ANAMELIA TE B059 MAXIMUS

**EBANO 8271 SPARTACUS**  
EBANO 5702 ÑATITO

MC NUFF SAID 889T50

**EBANO 7836 NUFF SAID**

EBANO 5588 GLADIADOR

Reservado Campeón Ternero 2018, con buen largo, mucha calidad racial, excelente linea inferior y perfecto desplazamiento. Hijo de Marco Aurelio (Spartacus x Gladiador), Gran Campeón Nacional 2017, en madre NUFF SAID x ÑATITO.

Top 3% para peso al nacer y facilidad de parto.



	PN	PD	AM	CM	PF	CE	AOB	GD	GC	MAR
<b>DEP</b>	-1.1	5.1	3.1	5.6	12.0	0.7	1.33	0.32	0.42	0.13
<b>Prec.</b>	0.87	0.76	0.65	0.67	0.64	0.36	0.36	0.36	0.38	0.3
<b>Rank.</b>	3	79	62	77	77	56	29	24	16	72
<b>Prom.</b>	0.1	6.9	3.2	6.7	14.8	0.8	1.00	0.27	0.29	0.17

Fuente: ERBra, Spring 2022

# IH RUDDER



IH RUDDER 504Y2



FN: 12/09/2011  
REG: R10213112  
CRIADOR: INDIAN HILLS BRANGUS

SVF HIGH PRIME 99K31

**CHIEF OF INDIAN HILLS 23P68**  
SALACOA PINE LASS 23D2

STINGER OF BRINKS 99L8

**MS BRINKS ALI 504P12**

MS BRINKS TRANSFORMER 504H3

Otro hijo del reconocido CHIEF OF INDIAN HILLS 23P68, con moderado peso al nacer, lomo largo y ancho, buena conformación carnífera y correcto prepucio. Muy recomendado para agregar profundidad y volumen.

Top 1% para facilidad de parto materna, Top 35% para peso al año de vida y Top 10% para área de ojo de bife.



	FPd	FPm	PN	PD	AM	PF	CE	PVq	STAY	AOB	GD	MAR
<b>DEP</b>	1.5	7.27	1.1	23	7	57	0.63	4.92	-0.04	0.62	0.013	0.07
<b>Prec.</b>	0.73	0.49	0.81	0.74	0.42	0.59	0.53	0.41	0.18	0.65	0.66	0.71
<b>Rank.</b>	80	1	60	60	65	35	40	40	45	10	75	55
<b>Prom.</b>	4.1	3.4	0.7	24.6	8.4	47.5	0.6	3.30	0.82	0.25	0.01	0.13

Fuente: IBBA, Fall 2022



BRANGUS NEGRO

# GEORGE BUSH

CAÁ CUPE 3439 TEXAS STAR FIV



FN: 12/09/2019  
 HBA: 896409  
 CE: 41 cm.  
 PESO: 980 kg.  
 CRIADOR: CABAÑA CAA CUPE

TEXAS STAR 9U8Y  
**DMR TEXAS STAR 222A47**  
 MS BRINKS BS 607L11 222S3

EBANO 4045 GLADIADOR T/E  
**CAA CUPE 1226 GLADIADOR**  
 TRES CRUCES EUREKA 5071 T/E

	PN	PD	AM	CM	PF	CE	AOB	GD	GC	MAR
<b>DEP</b>	1.3	17.9	1.6	10.5	34.3	1.0	1.45	0.40	0.41	0.13
<b>Prec.</b>	0.72	0.68	0.36		0.57	0.65	0.22	0.16	0.21	0.38
<b>Rank.</b>	96	2	81	5	2	32	35	15	15	45
<b>Prom.</b>	0.1	6.9	3.2	6.7	14.8	0.8	1.00	0.27	0.29	0.17

Fuente: ERBra, Spring 2022

Padre de buen largo corporal, sólida línea de lomo, pelo corto, correcto prepucio y buenos aplomos que le permiten movimientos sueltos y un desplazamiento armónico. Buena caracterización Cebú dentro del genotipo 3/8 sangre, atributo siempre necesario en zonas marginales y de altas temperaturas.

Su rama paterna viene por TEXAS STAR (por muchos considerado el mejor hijo TEXAS STAR 9U8Y), padre de tamaño ideal para los sistemas extensivos y pastoriles, con sobrada actitud y corrección en todas sus líneas. Su rama materna esta apuntalada por Gladiador, gran hacedor de hembras productivas y uno de los toros padres más importantes en el Brangus Argentino de todos los tiempos, con más de 2,700 crías evaluadas en el Programa ERBra y transmisor de un carácter racial impecable.

Top 2% para peso al destete y para peso final, Top 5% para combinado materno y Top 30% para circunferencia escrotal.



CAA CUPE 1226 GLADIADOR



DMR TEXAS STAR 222A47



## CORRALERO 1651 YASTA RELMUN



FN: 14/09/2011  
 HBP: 112688  
 CE: 42 cm.  
 FRAME: 5.7  
 CRIADOR: CORRAL DE GUARDIA

GUARDIÁN Y6281 YUBA MACK  
**GUARDIAN Y8135 YARAVI ARAUCANO T/E**  
 G. Y6362 ARAUCANA MAGNITUDE

GUARDIAN Y7993 REVEL. OSCAR T/E  
**CORRALERA 08162 RELMUN**  
 BRANGUS 3/8 CONTROLADA

Un gran padre de fuerte estructura, con buen ancho de lomo, profundidad y musculatura. Muy utilizado en planteles Brangus líderes de Argentina, produciendo animales comerciales con buenos físicos carniceros y facilidad de engorde.

También generó madres de gran calidad y muchos campeones de las más importantes exposiciones de América Latina.

Top 30% para peso al nacer, Top 15% para peso al destete y Top 25% para grasa dorsal



	PN	PD	AM	CM	PF	CE	AOB	GD	GC	MAR
<b>DEP</b>	-0.3	9.7	1.0	5.9	14.6	0.7	0.87	0.32	0.29	0.16
<b>Prec.</b>	0.99	0.99	0.99		0.99	0.99	0.97	0.97	0.97	0.97
<b>Rank.</b>	27	14	95	71	45	52	62	24	42	54
<b>Prom.</b>	0.1	6.9	3.2	6.7	14.8	0.8	1.00	0.27	0.29	0.17

Fuente: ERBra, Spring 2022

# JAMAL



## SHAIJ YAS A 135 342



FN: 12/12/2015  
 HBA: 144468  
 CE: 42 cm.  
 PESO: 876 kg.  
 CRIADOR: CABAÑA EL ARABE

GUARDIAN Y8135 YARAVI ARAUCANO  
**CORRALERO 1651 YASTA RELMUN**  
 CORRALERA 08162 RELMUN

SHAIJ YUCANTAN 42  
**SHAIJ YUCATAN LANIN 135**  
 SHAIJ BRG CORZUELA LANIN 27

Conjuga en su pedigree a muchos de los grandes padres del Brangus Argentino: YAS, RELMÚN, YUCATÁN, LANIN y JC MISTER CLASSIC 314H.

Denota un gran parecido físico a su padre, con buen largo y profundidad, sobresaliente ancho corporal y estructura ósea, y excelente tamaño y calidad testicular.

Top 5% para peso al nacer y Top 35% para peso al destete.



	PN	PD	AM	CM	PF	CE	AOB	GD	GC	MAR
<b>DEP</b>	-1.0	2.9	3.3	4.7	8.8	0.7	0.87	0.32	0.29	0.16
<b>Prec.</b>	0.84	0.8	0.65		0.65	0.65	0.97	0.97	0.97	0.97
<b>Rank.</b>	4	95	55	88	94	50	62	24	42	54
<b>Prom.</b>	0.1	6.9	3.2	6.7	14.8	0.8	1.00	0.27	0.29	0.17

Fuente: ERBra, Spring 2022



BRANGUS NEGRO

# FALCON



## REYES 2027 FRANCESCO PATRIOTA

FN: 23/08/2020  
 HBP: EN TRAMITE  
 CE: 41.5 cm.  
 PESO: 890 kg.  
 CRIADOR: CABAÑA LOS RETOÑOS

BRINKS BRIGHT SIDE 782R24  
**RANCHO 1256 FRANCESCO T/E**  
 RANCHO 224 SUNDANCE CLASSIC  
 LAS LILAS 5431 A PATROL LASPIUR  
**REYES 760 PATRIOTA MONTERREY**  
 REYES 458C MONTERREY

	PN	PD	AM	CM	PF	CE	AOB	GD	GC	MAR
<b>DEP</b>	0.2	10.0	2.9	7.9	19.5	0.9	2.59	0.23	0.26	0.23
<b>Prec.</b>	0.35	0.30	0.25		0.30	0.50	0.40	0.27	0.27	0.35
<b>Rank.</b>	65	20	60	25	20	35	15	70	75	30
<b>Prom.</b>	0.1	6.9	3.2	6.7	14.8	0.8	1.00	0.27	0.29	0.17

Fuente: ERBra, Spring 2022

Buena caracterización Brangus, pelo corto, impecable prepucio, ancho y bien aplomado. Su fenotipo balanceado y carnicero, y su corrección en todos los ángulos, hacen de este padre una opción para masificar tanto en planteles selectos como en rodeos comerciales.

Conjuga en su pedigree nada menos que al popular FRANCESCO, Gran Campeón Brangus y Campeón Mundial Brangus 2014, con más de 5,700 hijos registrados en el Programa ERBra y producción destacada en Argentina, Brasil, Bolivia, Costa Rica, Colombia, Paraguay y Uruguay. Su rama materna esta apuntalada por los productivos Patriota y Monterrey, ambos padres con buena caracterización genética y grandes hacedores de hembras fértiles y longevas.

Top 20% para peso al destete y para peso final, Top 15% para área de ojo de bife y Top 30% para grasa intramuscular (marbling).



LAS LILAS 5431 A PATROL LASPIUR



RANCHO 1256 FRANCESCO T/E



# TSONGA



## CORRALERO 8975 TSUNAMI LANÍN



FN: 01/04/2010  
 HBP: D128669  
 CE: 40 cm.  
 PESO: 900 kg.  
 CRIADOR: CORRAL DE GUARDIA

SUNDANCE OF BRINKS 392G9

**RANCHO BRG 114 SUNDANCE T/E**

RANCHO BRG 2209 CONTROLADA

CORRALERO 2307 CHALTEN R.E. LEE

**CORRALERA 5680 LANIN D486C**

CORRALERA D486 CONTROLADA

Producto del ya consagrado TSUNAMI, uno de los hijos de SUNDANCE OF BRINKS 392G9 con mejor producción en Argentina, sobre CORRALERA 5680 LANÍN D486C, una de las donantes de mayor productividad en Corral de Guardia.

Gran Campeón Ternero Nacional 2011 y Campeón Junior Palermo 2011. Excelente estructura ósea acompañado de buena musculatura, tamaño moderado y sobresaliente expresión racial.

Top 15% para peso al destete, Top 3% para peso final y Top 25% para marbling.



	PN	PD	AM	CM	PF	CE	AOB	GD	GC	MAR
<b>DEP</b>	0.0	9.4	2.6	7.3	25.2	-0.3	0.85	0.29	0.35	0.21
<b>Prec.</b>	0.98	0.96	0.83		0.92	0.94	0.63	0.62	0.62	0.63
<b>Rank.</b>	55	16	75	32	3	98	63	32	26	24
<b>Prom.</b>	0.1	6.9	3.2	6.7	14.8	0.8	1.00	0.27	0.29	0.17

Fuente: ERBra, Spring 2022

# LONGUIMAY



## CORRALERO 8435 CURUPAY F10C



FN: 29/08/2009  
 HBP: A123762  
 CE: 42 cm.  
 PESO: 980 kg.  
 CRIADOR: CORRAL DE GUARDIA

RANCHO BRG 2922 CURANDERO

**RANCHO BRG 144 CURANDERO T/E**

RANCHO BRG 1604

BRINKS B SIDE A291L T/E

**CORRALERA F10 BRIGHT SIDE**

CORRALERA 2202 YASTA

Gran Campeón Nacional 2012 y Reservado Gran Campeón 2011, con excelente arco costal, buena estructura ósea y destacada circunferencia escrotal. Buenos mantos musculares con un balance quasi perfecto.

Hijo de CURUPAY, Gran Campeón de Palermo 2007 sobre una gran donante que combina las tradicionales líneas de Corral de Guardia con genética americana de alta productividad.

Top 15% para peso al destete y peso final, Top 10% para grasa de cobertura y Top 20% para marbling.



	PN	PD	AM	CM	PF	CE	AOB	GD	GC	MAR
<b>DEP</b>	0.6	9.7	2.9	7.7	18.9	0.7	1	0.45	0.47	0.22
<b>Prec.</b>	0.99	0.99	0.99		0.99	0.99	0.98	0.98	0.98	0.98
<b>Rank.</b>	86	14	68	24	16	50	50	8	11	21
<b>Prom.</b>	0.1	6.9	3.2	6.7	14.8	0.8	1.00	0.27	0.29	0.17

Fuente: ERBra, Spring 2022



BRANGUS NEGRO

# JACQUES

POZO 4486 RELEVANTE



FN: 27/01/2010  
 HBA: 128965  
 CE: 44 cm.  
 FRAME: 5.3  
 CRIADOR: CABAÑA EL POZO DE LA CARRETA

GUARDIAN Y7993 REVEL. OSCAR T/E  
**LAS LILAS 5909F RELMUN OROZCO**  
 LAS LILAS 6774B OROZCO LASPIUR  
 CORRALERO 1915 YASTA ROCIO T/E  
**POZO 3847 COMODORO**  
 POZO 2697 CONTROLADA

	PN	PD	AM	CM	PF	CE	AOB	GD	GC	MAR
<b>DEP</b>	0.5	8.7	4.0	8.3	18.9	0.8	0.42	0.22	0.17	0.18
<b>Prec.</b>	0.99	0.98	0.97		0.98	0.98	0.95	0.95	0.95	0.95
<b>Rank.</b>	82	21	21	16	16	44	82	68	80	38
<b>Prom.</b>	0.1	6.9	3.2	6.7	14.8	0.8	1.00	0.27	0.29	0.17

Fuente: ERBra, Spring 2022

Muy carnicero, ancho, precoz, de tamaño moderado y muy sólido en su estructura. Un reproductor recomendado para usar en todo tipo de planteles y rodeos, imprimiendo buen crecimiento a temprana edad y mejorando la aptitud materna de sus hijas. Sus progenie y hermanos se destacan por su calidad racial, musculatura y volumen.

Un sobresaliente hijo de RELEVANTE en madre COMODORO, quien resulto Tercer Mejor Hembra Nacional Brangus 2010, siendo una donante muy consolidada en el programa de transferencias embrionarias de Cabaña La Sultana. Combinación genética destacada y muy probada, con líneas tradicionales que aportan resultados y consistencia.



POZO 4486 RELEVANTE



LAS LILAS 5909F RELMUN 6774B

# SAPUCAY



CORRALERO 11319 ELEGIDO TSUNAMI

FN: 08/04/2013  
HBA: 142203  
CE: 42 cm.  
PESO: 780 kg.  
CRIADOR: CORRAL DE GUARDIA

MC JETHRO 00S3  
**ELEGIDO 924W6 E/T**  
MISS NMSU 924

RANCHO BRG 114 SUNDANCE T/E  
**CORRALERA 8318 TSUNAMI H932 C18**  
CORRALERA H932 CONTROLADA

Combinación genética de ELEGIDO x TSUNAMI. Muy buena estructura ósea y calidad carnífera, con aploplomos correctos y delicado balance entre el tren anterior y posterior. Ideal para uniformar rodeos, darles buen ancho y blandura de engorde.



	PN	PD	AM	CM	PF	CE	AOB	GD	GC	MAR
<b>DEP</b>	1.0	15.3	3.5	11.1	22.5	0.4	0.83	0.36	0.33	0.20
<b>Prec.</b>	0.74	0.67	0.56		0.69	0.77	0.40	0.27	0.27	0.35
<b>Rank.</b>	93	2	46	10	10	75	64	16	30	28
<b>Prom.</b>	0.1	6.9	3.2	6.7	14.8	0.8	1.00	0.27	0.29	0.17

Fuente: ERBra, Spring 2022

# CSONKA



CSONKA OF BRINKS 30R4

FN: 28/01/2005  
REG: R10004209  
CRIADOR: BRINKS BRANGUS OF CC

CADENCE OF BRINKS  
**LEAD GUN OF BRINKS 222K14**  
MISS BB NEW BIG EASY 222E55

UPPERCUT OF BRINKS 14J8  
**MISS BRINKS UPPERCUT 30L18**  
MISS BRINKS SUNDANCE 30J32

Uno de los padres más utilizados en la actualidad, con destacada producción en USA, Australia y América Latina. Muy útil para agregar estructura, buena velocidad de crecimiento y calidad de carcasa.

Top 15% para peso al destete, peso final y combinado materno, Top 5% para circunferencia escrotal, Top 15% para área de ojo de bife y Top 25% para marbling.



	FPd	FPm	PN	PD	AM	PF	CE	PVq	STAY	AOB	GD	MAR
<b>DEP</b>	0.8	1.95	4.0	38	11	71	1.32	9.33	1.74	0.53	-0.01	0.23
<b>Prec.</b>	0.92	0.88	0.94	0.93	0.88	0.90	0.89	0.81	0.63	0.92	0.92	0.93
<b>Rank.</b>	85	95	>95	20	25	15	5	3	25	15	10	25
<b>Prom.</b>	4.1	3.4	0.7	24.6	8.4	47.5	0.6	3.30	0.82	0.25	0.01	0.13

Fuente: IBBA, Fall 2022

# CB PASSPORT



CB PASSPORT 803Y11



FN: 28/09/2011  
REG: R10216038  
CRIADOR: CAVENDER BRANGUS

SUHN'S AFFIRMED 416N4  
**CB HOMBRE 541T3**  
MS BRINKS BRIGHT SIDE 541K28

LAMBERT OF BRINKS 317R3  
**MS BRINKS LAMBERT 803T6**  
MS BRINKS SUNDANCE 803P8

Ampliamente utilizado por su atractivo pedigree que combina a CB HOMBRE 541T3 y LAMBERT OF BRINKS 317R3, dos de los padres más populares en USA.

Produce terneros uniformes con buena calidad racial y musculatura, e hijas con impecables ubres y excelente aptitud criadora. Top 15% para circunferencia escrotal y Top 35% para stayability.



	FPd	FPm	PN	PD	AM	PF	CE	PVq	STAY	AOB	GD	MAR
<b>DEP</b>	2.3	2.37	2.5	25	0	41	1.09	2.74	0.101	0.14	12	0.09
<b>Prec.</b>	0.87	0.78	0.91	0.90	0.79	0.85	0.84	0.72	0.35	0.88	0.88	0.90
<b>Rank.</b>	75	85	90	50	>95	65	15	60	45	70	75	50
<b>Prom.</b>	4.1	3.4	0.7	24.6	8.4	47.5	0.6	3.30	0.82	0.25	0.01	0.13

Fuente: IBBA, Fall 2022



BRANGUS NEGRO

# SUMAJ



MORRIS AONIKENK 272 GLADIADOR T/E



FN: 02/09/2010  
 HBA: 128906  
 CE: 44 cm.  
 FRAME: 6.0  
 CRIADOR: CABAÑA LA SULTANA

CORRALERO 2307 CHALTEN R. LEECO  
**CORRALERO 4561 LANIN 8018**  
 CORRALERA 8018 CONTROLADA  
 EBANO 4045 GLADIADOR T/E  
**MORRIS SULTANA 85 GLADIADOR T/E**  
 RANCHO 0169 SUNDANCE T/E

	PN	PD	AM	CM	PF	CE	AOB	GD	GC	MAR
<b>DEP</b>	-0.3	7.4	2.8	6.5	18.3	0.9	0.70	0.37	0.37	0.20
<b>Prec.</b>	0.99	0.98	0.95		0.96	0.97	0.93	0.93	0.93	0.93
<b>Rank.</b>	27	34	70	54	19	39	71	15	22	28
<b>Prom.</b>	0.1	6.9	3.2	6.7	14.8	0.8	1.00	0.27	0.29	0.17

Fuente: ERBra, Spring 2022

Imponente padre de buen tamaño, solida estructura, cuartos traseros fuertes y descendidos, buen largo y sobrada caracterización Brangus.

Reservado Gran Campeón Palermo 2012 y Reservado Gran Campeón Ternero Nacional 2011. Hijo de AONIKENK, Gran Campeón de Palermo 2008 y de MÁXIMA, Reservada Gran Campeón Hembra Palermo 2010, a su vez propia hermana de MÁXIMO, quien resulto el mayor precio de Palermo 2008 y posteriormente Gran Campeón del 5to. Congreso Mundial Brangus, Paraguay 2009.

Top 30% para peso al nacer y para grasa intramuscular, Top 20% para peso final y Top 15% para grasa dorsal.



MORRIS AONIKENK 272 GLADIADOR T/E



MORRIS AONIKENK 272 GLADIADOR T/E

# CRIMINAL



F.I.V. PUKAVY R.P. 716



FN: 10/04/2018  
HBP: PUK020716PY  
CE: 40 cm.  
PESO: 930 kg.  
CRIADOR: PUKAVY S.A.

RANCHO 1256 FRANCESCO

**F.I.V. PUKAVY FRANCESQUITO R.P. 466**  
PUKAVY PAMPITA 218

EBANO 5303 YUNQUE

**F.I.V. PUKAVY SHERAZADE R.P. 498**  
PUKAVY NAOMI RP 92

Nieto de FRANCESCO (Gran Campeón Macho Brangus y Campeón Mundial 2014) e hijo del destacado FRANCESQUITO por la tres veces campeona PUKAVY SHERAZADE 498.

Armónico, con buena estructura y excelentes líneas superior e inferior. Muy profundo y de sobresalientes cuartos posteriores que descienden con buen ancho y en forma completa hasta el nivel del garrón.



# BLUE LABEL



PUK. PUKAVY 417 F.I.V.



FN: 01/08/2015  
HBP: PUK020417PY  
CE: 43 cm.  
PESO: 983 kg.  
CRIADOR: PUKAVY S.A.

GUARDIAN Y7993 REVEL. OSCAR T/E

**LAS LILAS 5909F RELMUN OROZCO**  
LAS LILAS 6774B OROZCO LASPIUR

CORRALERO 4561 LANIN 8018

**T.E PUKAVY BEYONCE R.P 177**  
RANCHO 422 CLASSIC

Gran Campeón Nacional e Internacional Brangus 2018. Hijo de RELEVANTE en madre AONIKENK (PUK PUKAVY BEYONCE 177), Gran Campeona de Mariano Roque Alonso 2014.

Muy completo y balanceado, correcta línea inferior y buena estructura. Fenotipo pastoril de fácil mantenimiento a campo, con gran arco costal y un extraordinario manto de carne. Muy útil tanto para uso comercial como para mejorar planteles de alta selección.





LO MEJOR DE LA GENÉTICA ARGENTINA PARA FORJAR UN **BRANGUS** DE ALTA COMPETENCIA Y SOBRESALIENTE PRODUCTIVIDAD A CAMPO.



**CONTÁCTENOS: +595 981 48 78 68**

[www.lastalas.com.py](http://www.lastalas.com.py) | [info@lastalas.com.py](mailto:info@lastalas.com.py)

Ruta Transchaco Km 16 | Mariano R. Alonso, Paraguay



**LAS  
TALAS**  
MEJORAMIENTO GENÉTICO

UNA MARCA DE **GANADERA EL FOGÓN S.A.**

[www.lastalas.com.py](http://www.lastalas.com.py)

[info@lastalas.com.py](mailto:info@lastalas.com.py) | +595 981 48 78 68

Ruta Transchaco Km 16 | Recinto El Rodeo S.A.

Mariano R. Alonso, Paraguay